



autonomo gemeentebedrijf stadsontwikkeling leuven - dijledal cvba - centrale werkplaatsen leuven - architectuuropdracht voor de bouw van een gebouw bestaande uit een ondergrondse parking, handelsruimte en 30 sociale huurwoningen

inhoud

CENTRALE WERKPLAATSEN LEUVEN

EVOLUTIE

- fietsafhandelcentrale
- academie
- handelsruimten



project

CENTRALE WERKPLAATSEN LEUVEN

architectuuropdracht voor de bouw van een gebouw bestaande uit een ondergrondse parking, handelsruimte en 30 sociale huurwoningen (woningen voor senioren en mindervaliden)

Werkhuisenstraat te B-3100 LEUVEN

bouwheer

DIJLEDAL

cvba Dijledal Sociale Huisvesting Leuven

Lolanden 8 te B-3010 LEUVEN

T +32 (0)16 25 24 15

F +32 (0)16 35 03 71

E info@dijledal.woonnet.be

AGSL

Autonoom Gemeentebedrijf Stadsontwikkeling Leuven

Professor Van Overstraetplein 1 te B-3000 LEUVEN

T +32 (0)16 27 26 73

F +32 (0)16 27 28 33

E peter.geubels@leuven.be

architect

ARCHITECTENBUREAU JAN MAENHOUT

stedenbouw, architectuur en interieur

G. Latinislaan 11 te B-1030 BRUSSEL

T +32 (0)2 216 55 95

F +32 (0)2 245 99 40

E info@arch-janmaenhout.be

W www.arch-janmaenhout.be

Jan Maenhout - Luc Bosmans - Stéf Van Den Broeck

in samenwerking met

Ingenieur

JO DEFLANDER BVBA

stabiliteit

Jo Deflander, ir. arch.

Haachtsesteenweg 537 te B-1910 KAMPENHOUT

T +32 (0)477 30 73 35

E jo.deflander@skynet.be

ingenieur

CES

technieken

Erwin Braekeleire, ir.

Brusselsesteenweg 290 te B-1730 ASSE

T +32 (0)2 452 20 02

F +32 (0)2 452 61 37

E ebr@ces-web.be

kleuradvies

COLOUR BY SAM

Suzan Kuppens

Bergsingel 124 te 3037GM Rotterdam, NL

T +31 (0)10 4673639

E info@colourbysam.com

SITUATIE – SITE CENTRALE WERKPLAATSEN



CENTRALE WERKPLAATSEN Een nieuw stedelijk plein, langs een belangrijke verkeersas als poort naar Leuven. Wonen, cultuur en ontspanning verenigd.



NIVO -1 een private parkeergarage met 34 parkeerplaatsen afgestemd op het specifieke doelpubliek, en een openbare parkeergarage met 126 staanplaatsen. Een uitgesproken volume met lift en trappen of hellende vlakken langs de Diestsesteenweg en een trap-volume met langs het Locomotievenpad ontsluiten de openbare parking.



Gevel Werkhuizenstraat



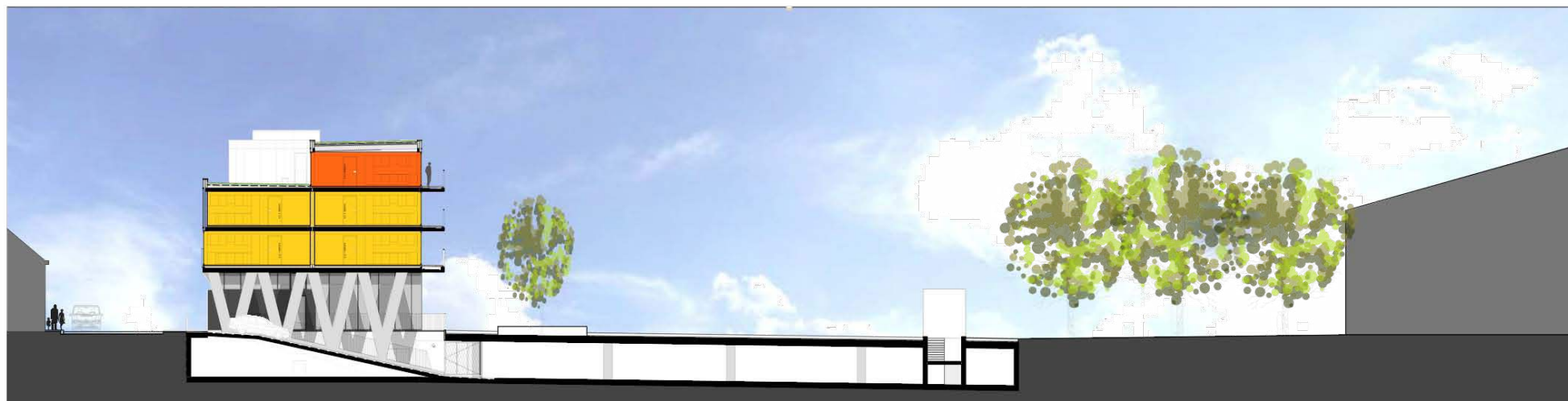
Gevel Plein



Gevel Locomotievenpad



Gevel Diestsesteenweg



Inrit

ondergrondse parkeergarage 75pp fietsafhandelcentrale

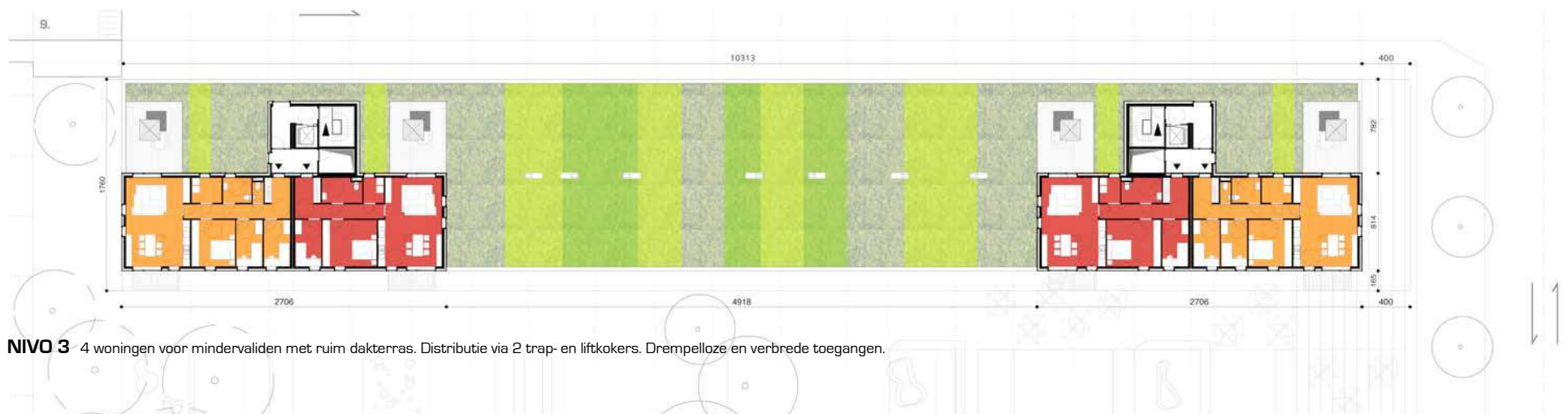


Parking Dijledal 32pp

ondergrondse parkeergarage 75pp

Voorzien van een ondergrondse parking met 75 plaatsen, publiek toegankelijk en 32 private parkeerplaatsen. De toegang tot de parking bevindt zich in de Werkhuizenstraat, ver verwijderd van het verkeersknooppunt met de Diestsesteenweg en de Rondestraat. Het gebouw verenigt culturele en handelsfuncties met sociaal wonen voor senioren en mindervaliden. Deze differentiatie wordt benadrukt door de onderste bouwlaag in een betonnen schil te wikkelen die de transparantie van het gelijkvloerse volume benadrukt. De toegang tot de woningen gebeurt via de sokkel langs de Werkhuizenstraat, de hoofdtoegang tot de academie en de handelsruimten gebeurt langs de pleinzijde.

DIJLEDAL - VERDIEPINGEN



NIVO 3 4 woningen voor mindervaliden met ruim dakterras. Distributie via 2 trap- en liftkokers. Drempelloze en verbrede toegangen.

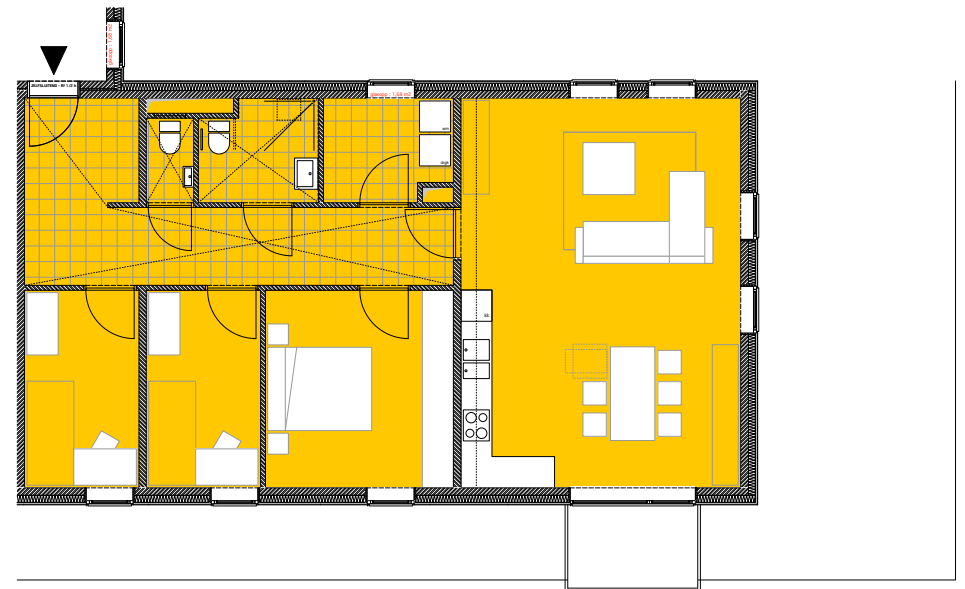


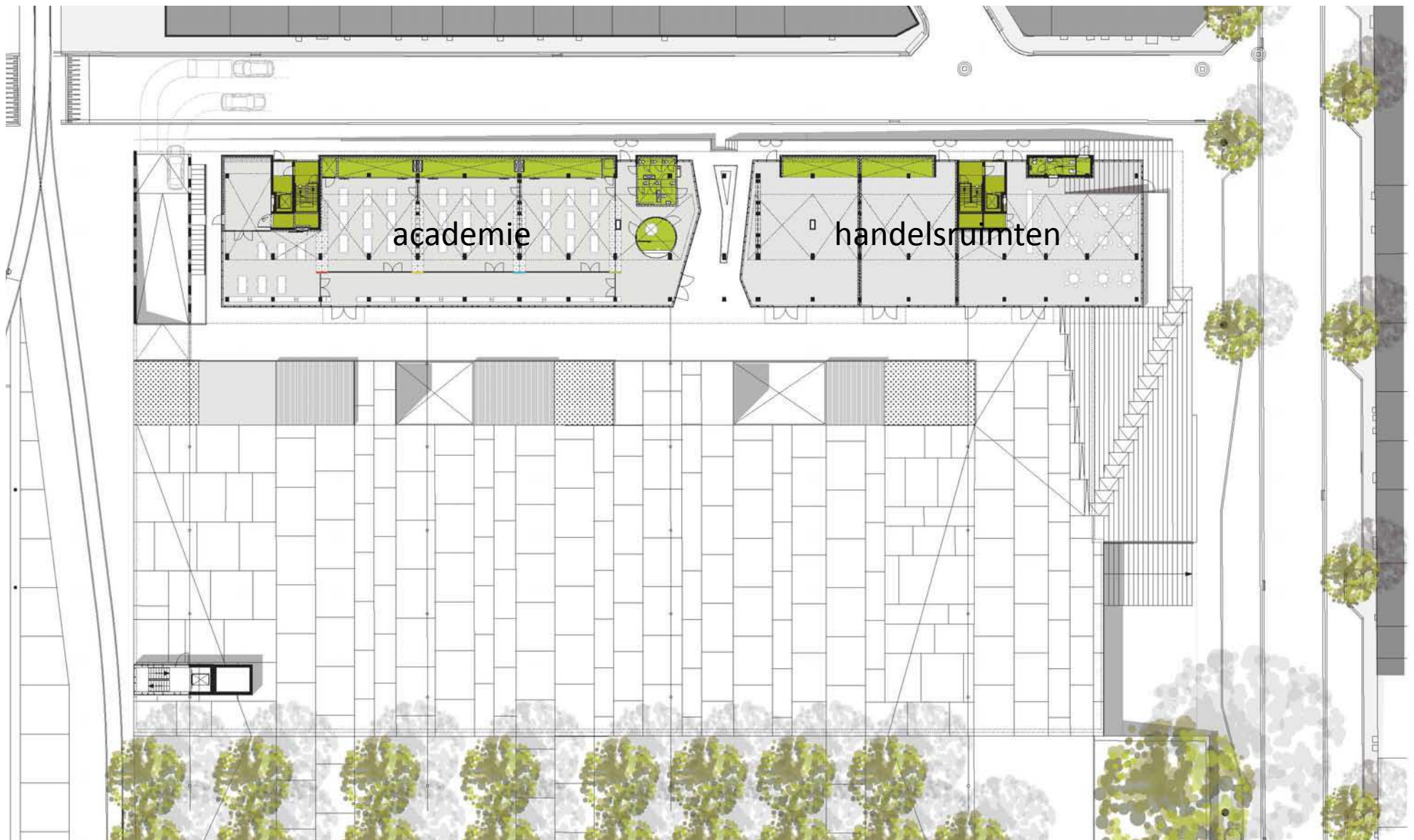
NIVO 2 13 woningen senioren en mindervaliden : 4 woningen voor mindervaliden op de uitersten, 9 seniorenwoningen (doorzonwoningen), distributie via 2 trap- en liftkokers en loopbruggen langs straatzijde. Terrassen zijde plein.



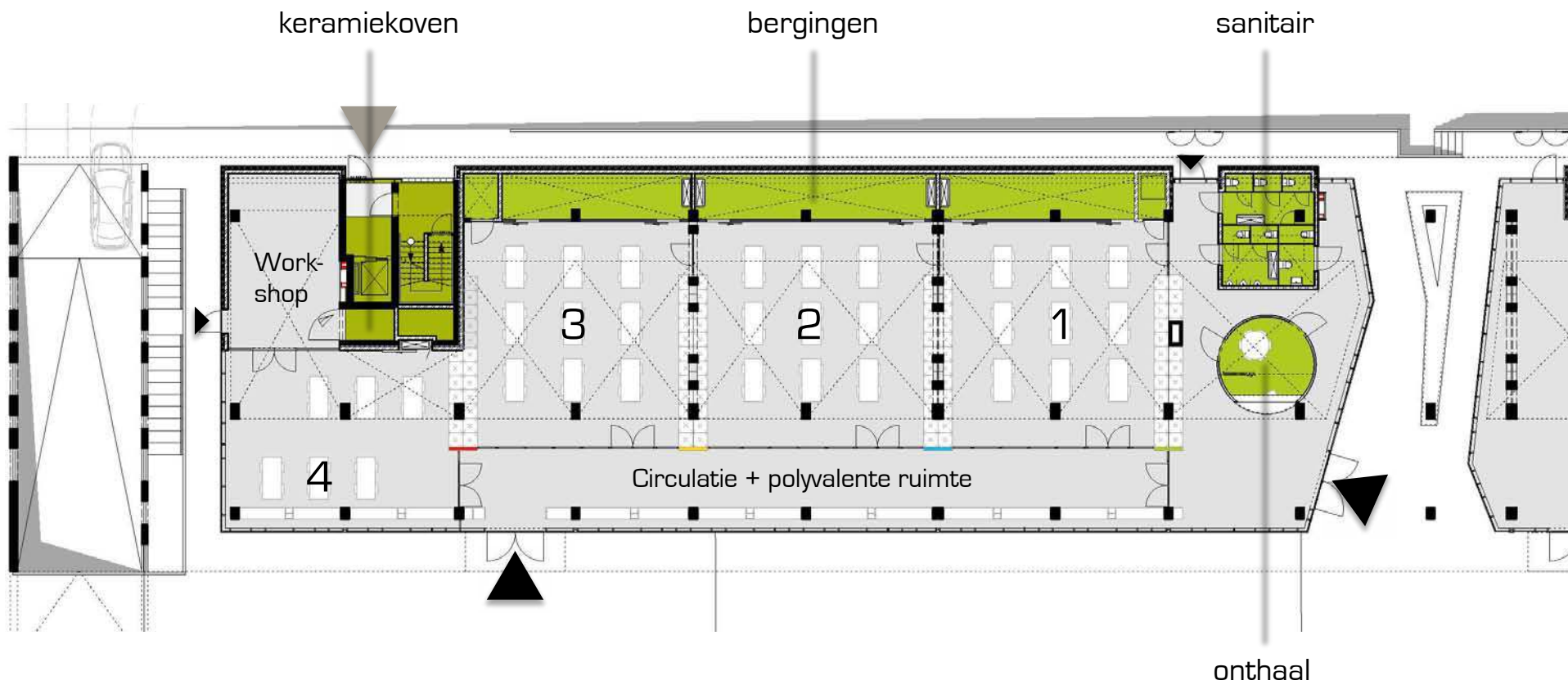
NIVO 1 13 woningen senioren en mindervaliden : 4 woningen voor mindervaliden op de uitersten, 9 seniorenwoningen (doorzonwoningen), distributie via 2 trap- en liftkokers en loopbruggen langs straatzijde. Terrassen zijde plein.

DIJLEDAL - TYPEAPPARTEMENTEN



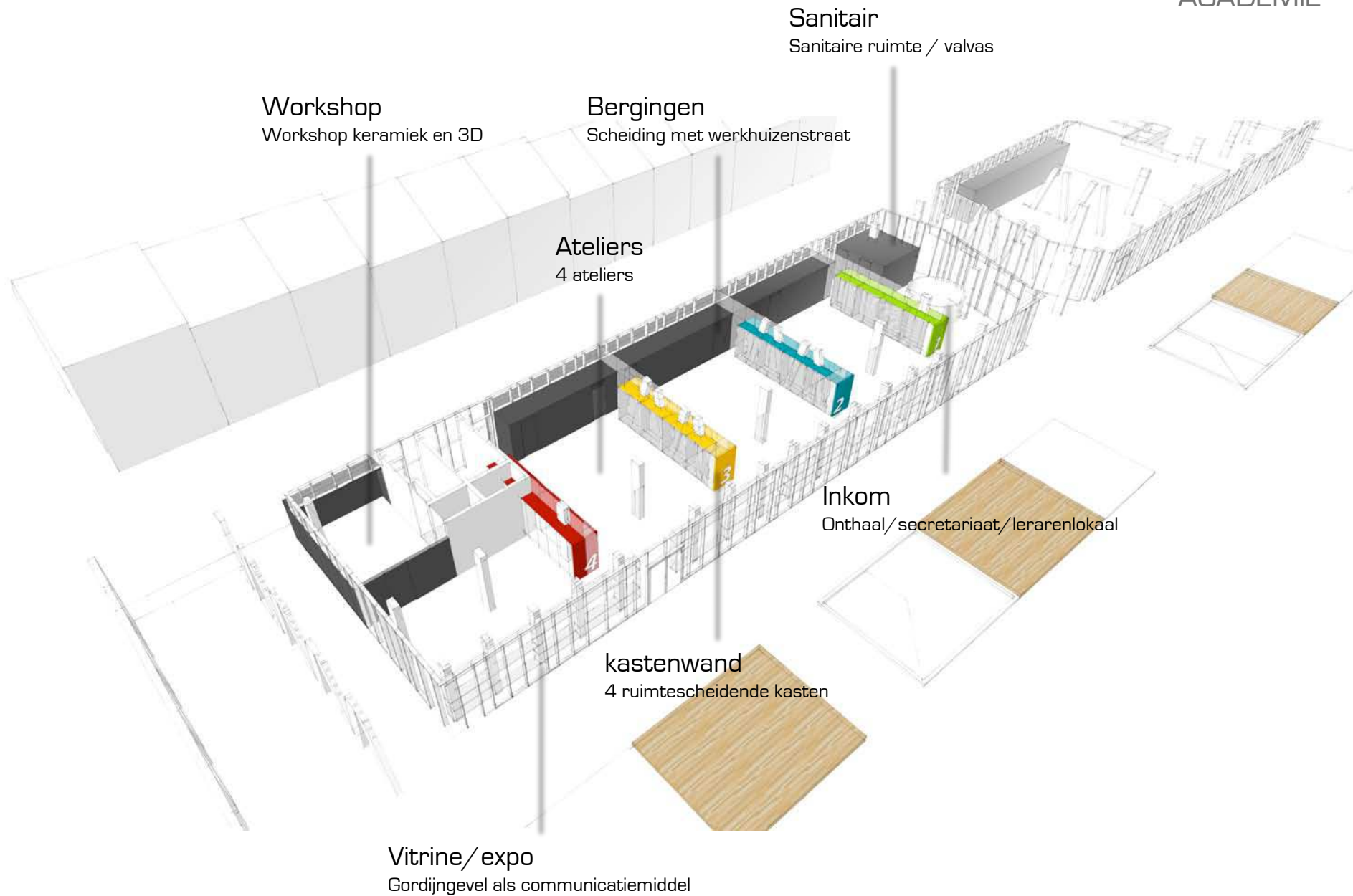


NIVO -1 een private parkeergarage met 34 parkeerplaatsen afgestemd op het specifieke doelpubliek, en een openbare parkeergarage met 126 staanplaatsen. Een uitgesproken volume met lift en trappen of hellende vlakken langs de Diestsesteenweg en een trap-volume met langs het Locomotievenpad ontsluiten de openbare parking.

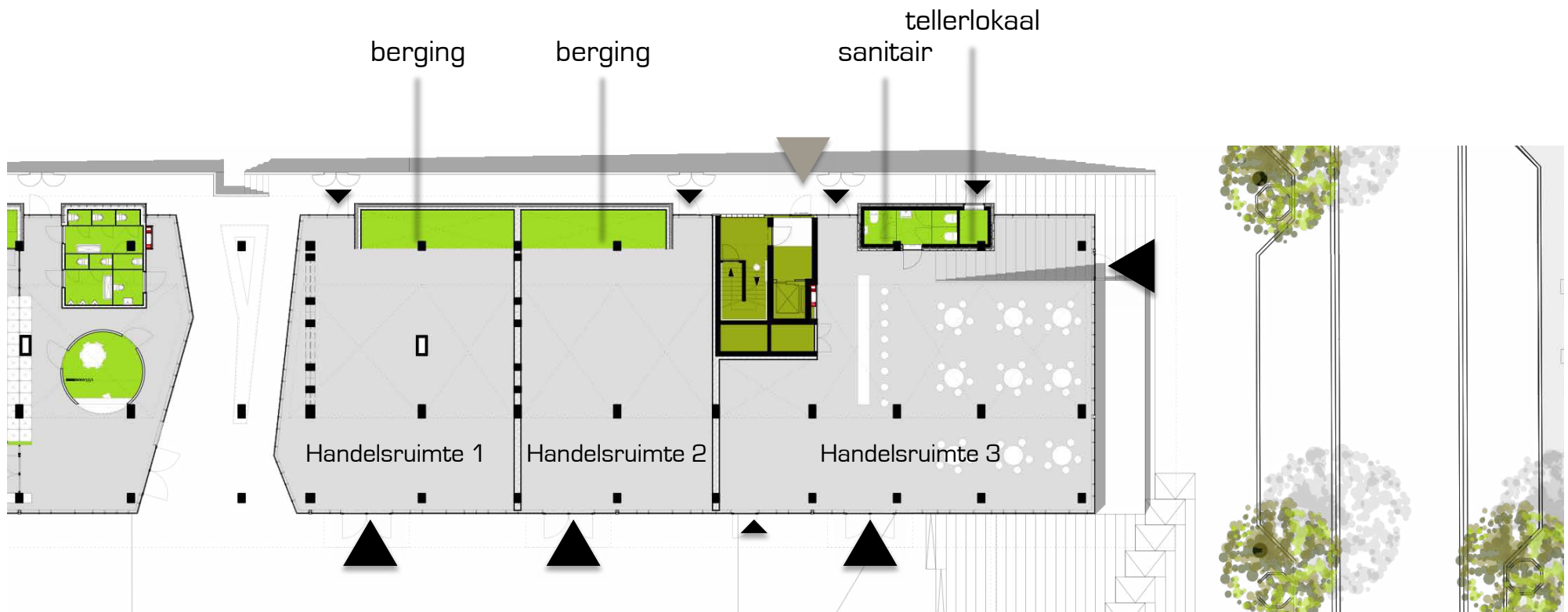


ATELIERS & BERGINGEN

- ATELIER 1	94.00 m ²	+ 23.00 m ²
- ATELIER 2	100.00 m ²	+ 24.00 m ²
- ATELIER 3	94.00 m ²	+ 23.00 m ²
- ATELIER 4	80.00 m ²	+ rekken
- WORKSHOP	38.50 m ²	+ keramiekoven



HANDELSRUIMTEN



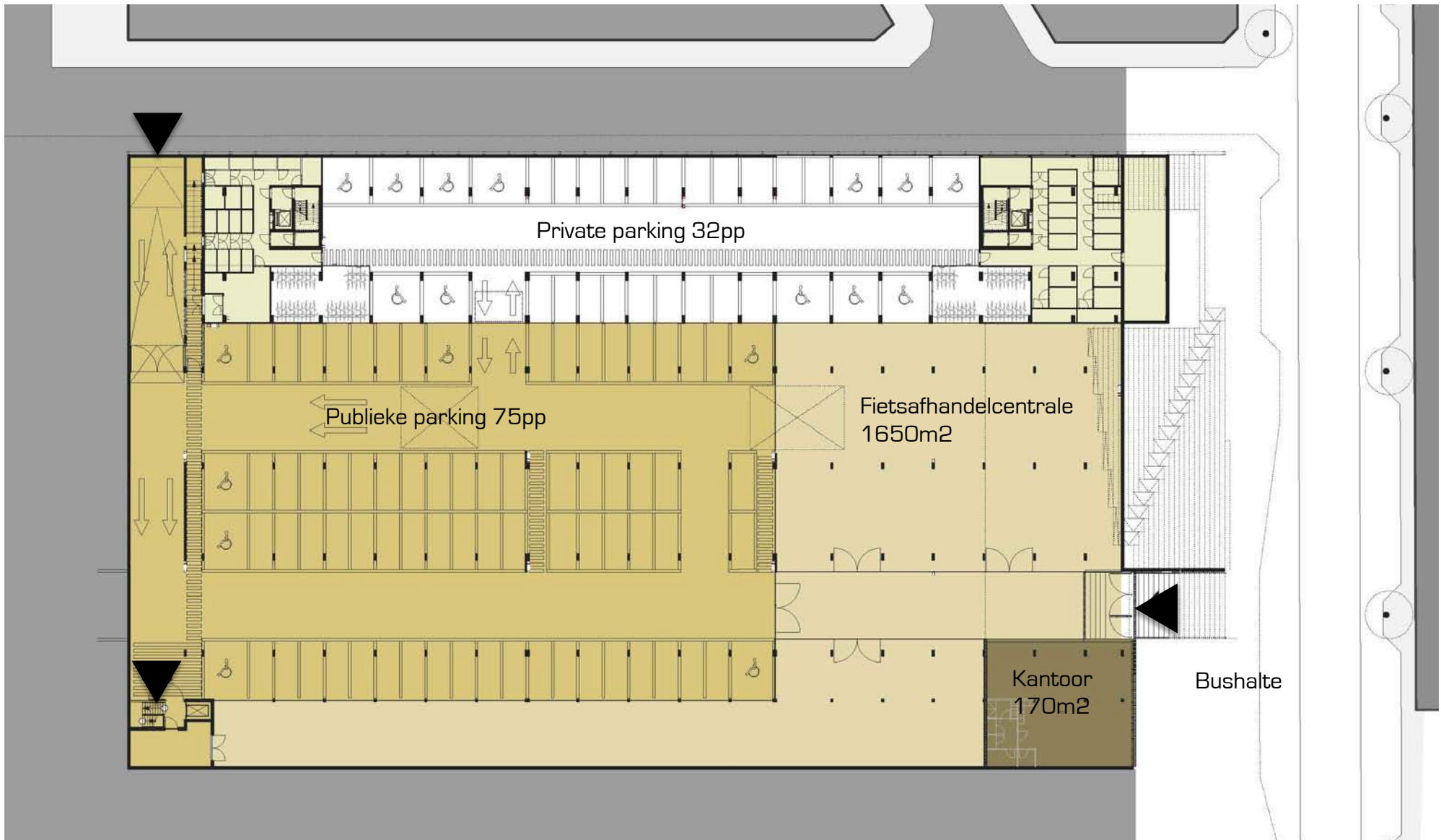
HANDELSRUIMTEN + BERGING

- HANDELSRUIMTE 1	157.00m ²	+ 15.00 m ²
- HANDELSRUIMTE 2	131.00m ²	+ 15.00 m ²
- HANDELSRUIMTE 3	230.00 m ²	+ sanitair

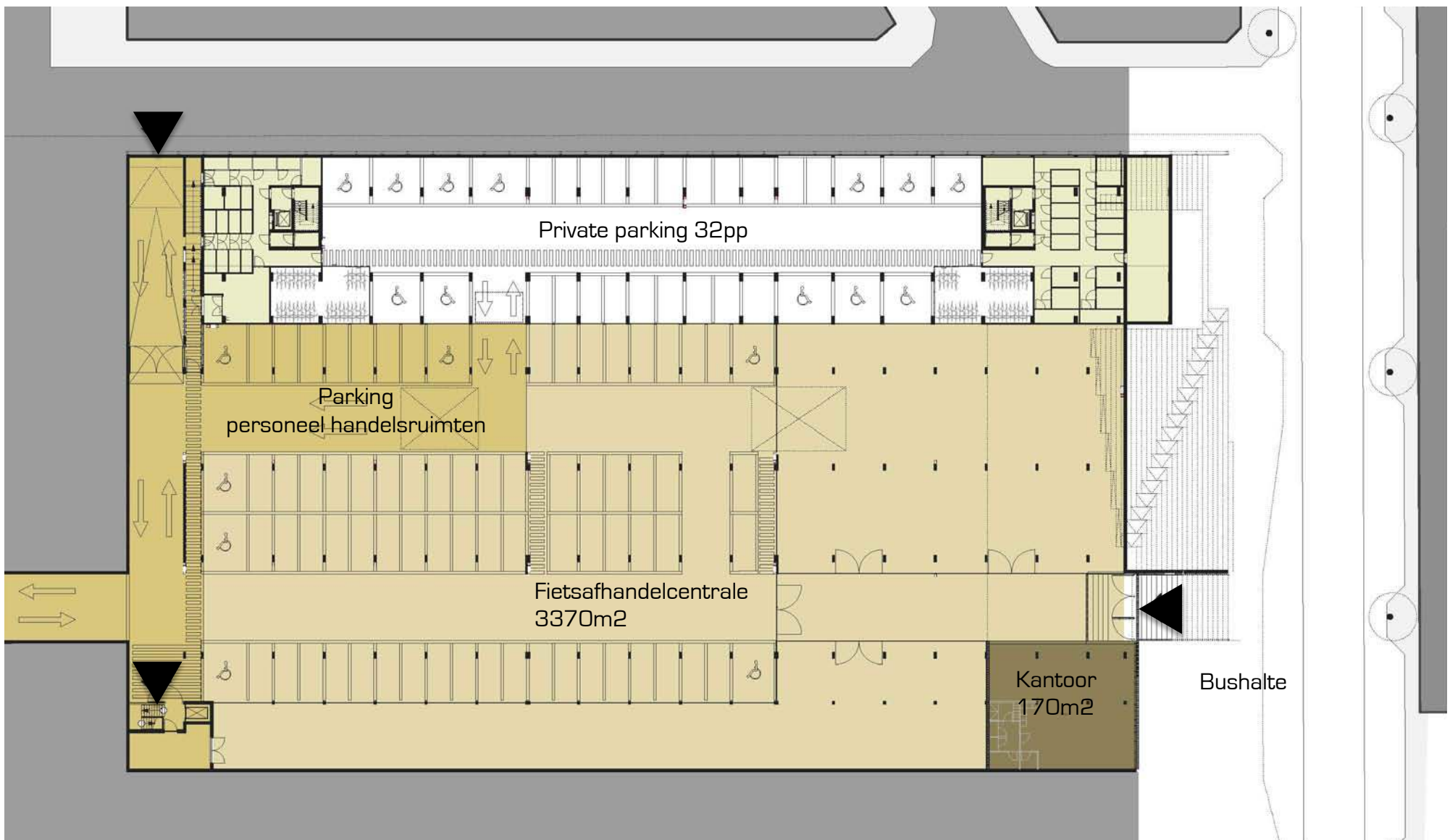


NIVO -1 een private parkeergarage met 34 parkeerplaatsen afgestemd op het specifieke doelpubliek, en een openbare parkeergarage met 126 staanplaatsen. Een uitgesproken volume met lift en trappen of hellende vlakken langs de Diestsesteenweg en een trap-volume met langs het Locomotievenpad ontsluiten de openbare parking.

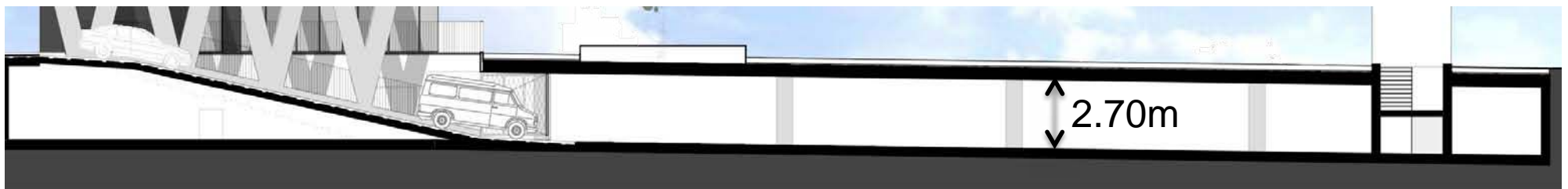
FIETSAFHANDELCENTRALE



NIVO -1 een private parkeergarage met 32 parkeerplaatsen afgestemd op het specifieke doelpubliek, en een openbare parkeergarage met 75 staanplaatsen. Een uitgesproken volume met lift en trappen langs het Locomotievenpad en een trap-volume met bushalte langs de Diestsesteenweg ontsluiten de openbare parking.



NIVO -1 een private parkeergarage met 32 parkeerplaatsen afgestemd op het specifieke doelpubliek, en een openbare parkeergarage met 75 staanplaatsen. Een uitgesproken volume met lift en trappen langs het Locomotievenpad en een trap-volume met bushalte langs de Diestsesteenweg ontsluiten de openbare parking.



- Vrije hoogte parking 2.70m: maakt fietsstapelsysteem fietsafhandelcentrale mogelijk
- zuivere vloerplaat: balkloos
- volledig in helling 1.5% weg van het gebouw
- dikte vloerplaat totaal 73cm: 46cm door architect, 27cm voor omgevingsaanleg (Vectris + Infrabo)
- inrit mogelijk voor bestelwagens

