

## Centrale Werkplaatsen, Leuven, België



## Centrale Werkplaatsen, Leuven, België



### 30 ouderen- en mindervalidenwoningen

Het ontwerp is gemaakt in het kader van een Europese Aanbesteding voor de bouw van 30 ouderen- en mindervalidenwoningen te Leuven. Met vier andere bureaus is JSA gevraagd haar visie op de opgave te verbeelden. De locatie is gelegen tussen de Werkhuizenstraat en het nieuw aan te leggen plein op het terrein van de voormalige 'Centrale Werkplaatsen', juist ten oosten van het centrum van Leuven. Met de sloop van het bestaande, relatief gesloten, bakstenen gebouw ter plaatse doet zich de mogelijkheid voor om zowel de straat als het plein van een meer hoogwaardige en programmatisch interessante bebouwing te voorzien.

In ons voorstel wordt dit uitgewerkt in een transparant, licht en informeel gebouw dat fungeert als een intermediair tussen de Werkhuizenstraat en de nieuwe pleinruimte. Om eenzijdige oriëntatie van de plint en de bovengelegen woonverdiepingen mogelijk te maken, wordt een opbouw met gestapelde dekken voorgesteld. In dit concept zijn de appartementen niet aan één zijde voorzien van een buitenruimte en aan de andere zijde ontsloten aan een galerij, maar alzijdig omzoomd door een multifunctionele buitenruimte; het dek. Dit dek vervult de functie van ontsluiting, privé balkon en collectieve ontmoetingsplek, zonder deze functies strikt te fixeren. Het dek kan daarbij typologisch het best vergeleken worden met een stedelijke veranda.

Het bouwblok meet 108 bij 18 meter en is opgebouwd uit drie gedeeltelijk bebouwde verdiepingen met een paviljoenachtig karakter op een transparante plint met ondergrondse parkeergarage. Het totale aantal appartementen bedraagt dertig; vijftien ouderen woningen en vijftien mindervalide woningen. In de plint is ruimte gemaakt voor handelsruimten, atelierruimten en een aantal facilitaire voorzieningen. Tevens is hier de lobby van de appartementen gelegen en is voorzien in een verbinding tussen het plein en de Werkhuizenstraat.

Plaats:  
Leuven, België

JSA

Opdrachtgever:  
AGSL, Dijledal

Postbus 1064  
3000 BB Rotterdam

Ontwerp:  
2009

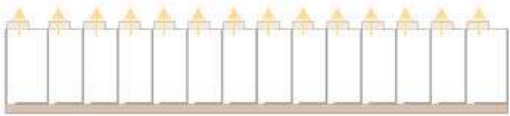
Blekerstraat 10  
Rotterdam

Bruto vloeroppervlak:  
6.675 m<sup>2</sup>

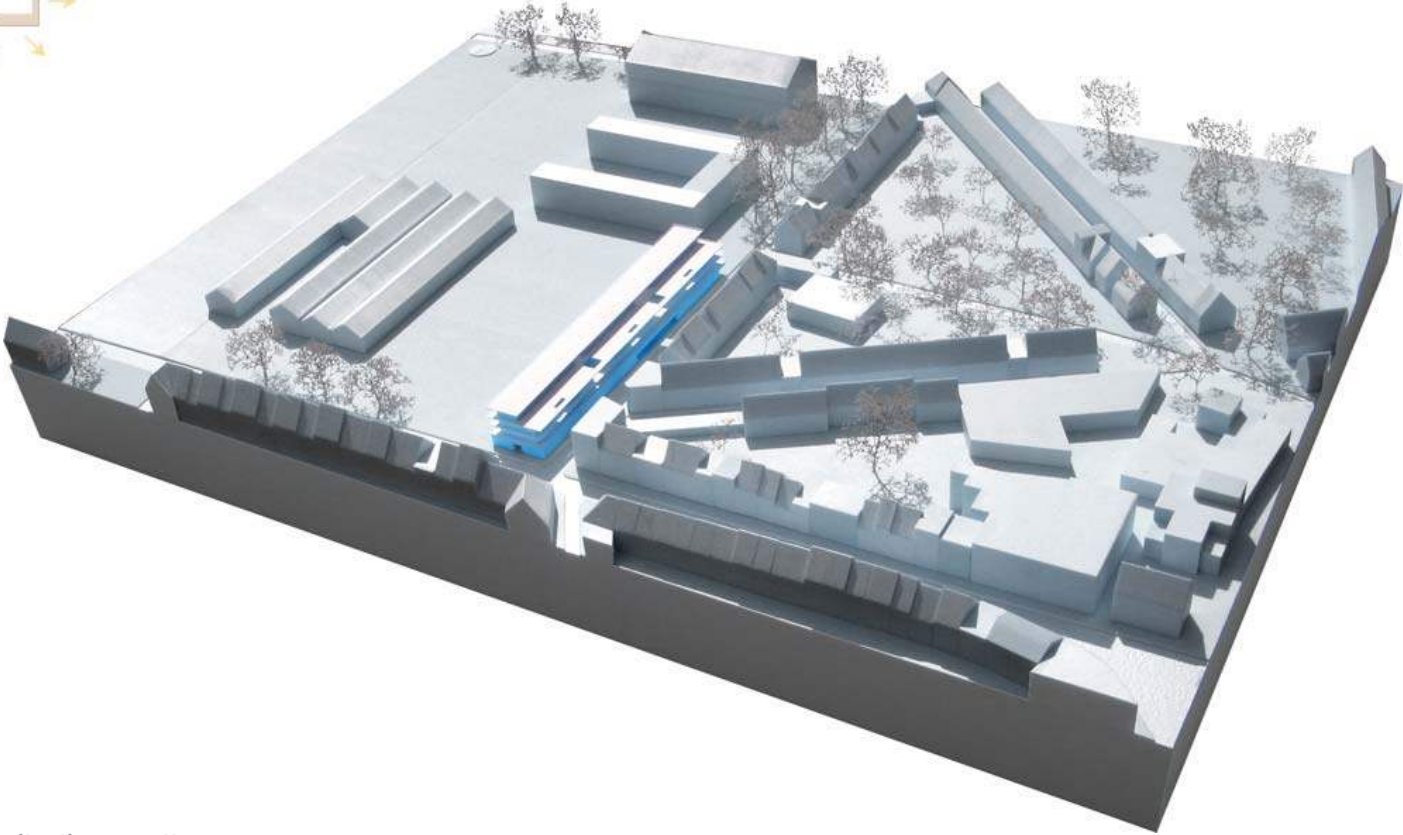
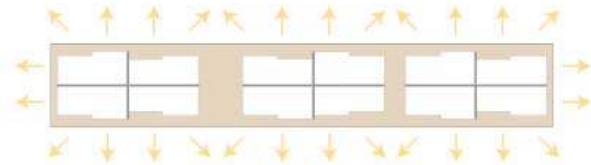
t +31 (0)10 2010400  
f +31 (0)10 2010401

[info@jsa-rotterdam.nl](mailto:info@jsa-rotterdam.nl)

# Centrale Werkplaatsen, Leuven, België



V



situatiemaquette

## Centrale Werkplaatsen, Leuven, België

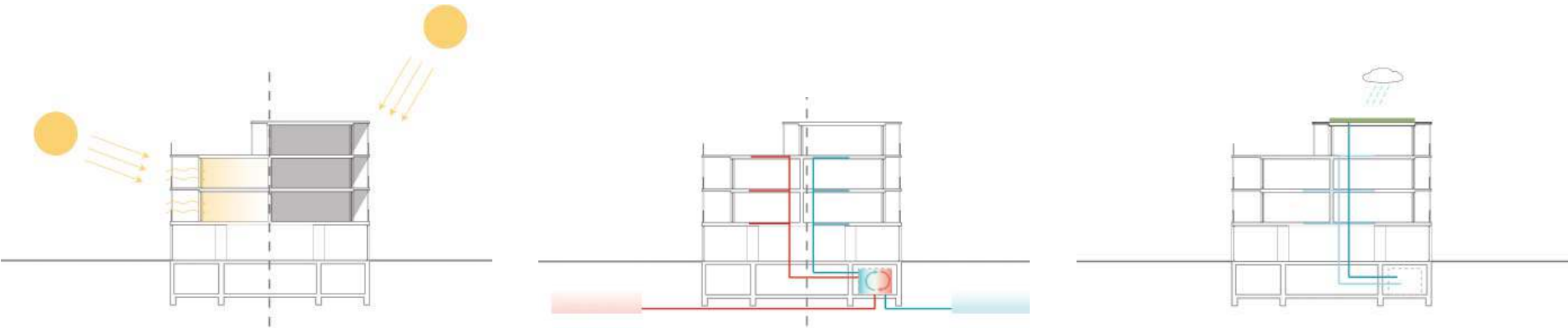


het gebouw aan de  
Werkhuizenstraat

# Centrale Werkplaatsen, Leuven, België



zicht op de gemeenschappelijke buitenruimte op het dek

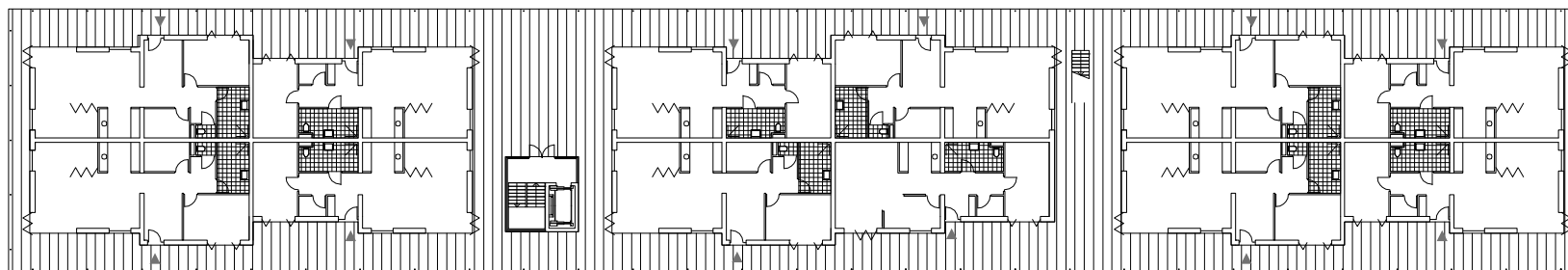


duurzaamheids-  
schema's

# Centrale Werkplaatsen, Leuven, België



oostgevel, plein-zijde



plattegrond standaard verdieping



plattegrond

